

## Ilinniakkap naammassereernerata kingorna nuna najugaq

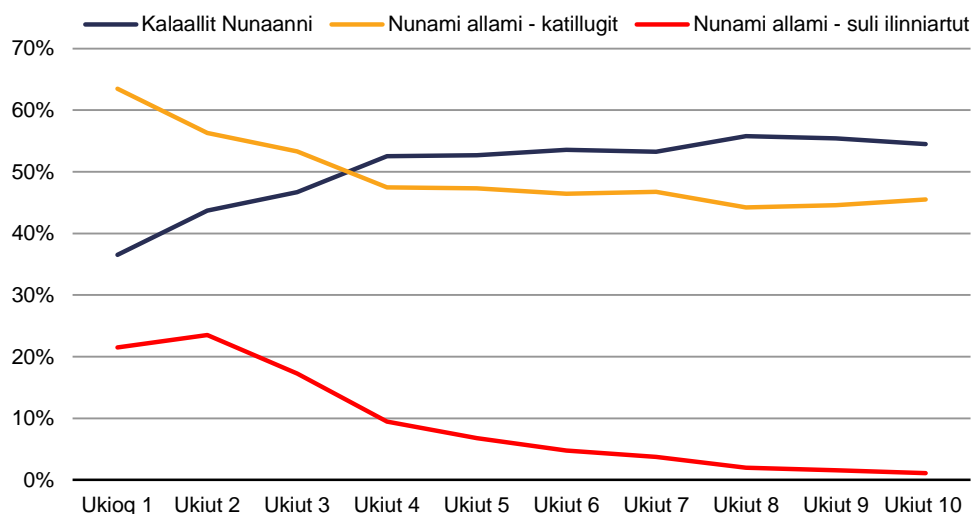
Ilinniakkamik naammassinnittartut amerliartortillugit, nunamut allamut ilinniariartut aallartartut aamma amerliartorput. Pingaartumik ingerlariaqqiffiusumik ilinniarfinni ilinniartut aallartarput, nunatsinni ilinniakkat amerlasuut ingerlanneqarsinnaanngimmata. 2003-miit nunami allami ingerlariaqqiffiusumik ilinniakkamik aallartitsisartut amerlassusaat 32,6 pct.-imik qaffassimavoq.

2019-imi ingerlariaqqiffiusumik ilinniakkamik ingerlatsisut tamakkerlutik 29,5 pct.-ii nunami allami ilinniartuupput. Ilinniakkap naammassereernerata kingorna ilinniartut ilaat angerlartarput, ilaalli nunani allaniiginnartarput.

### Nunani allani ilinniartut

Piffissami 2003-miit 2019-imut inuussutissarsiornermi ilinniakkamik naammassinnereernerup kingorna ukioq siulleg ilinniartut agguaqatigiissillugu 63,5 pct.-ii suli nunani allani najugaqarput. Taakkunannga 21,5 pct.-it ingerlariaqqillutik ilinniartuupput. Amerlanertigut ilinniartut bachelorinnngorniarnermik naammassinnereernerup kingorna kandidatinnngorniarnermik ilinniaqqittarput. Titartagaq 1.-imittaaq takuneqarsinnaavoq ilinniakkamik naammassinnereernerup kingorna ukiumi siullerni marlunni ingerlariaqqiffiusumik ilinniakkanik ingerlatsisut amerlanerusut. Ingerlariaqqiffiusumik ilinniakkanik ingerlatsisut annertussusaata appariartornerani nunatsinnut utertartut annertussusaat qaffakkiartorpoq.

## Titartagaq 1. Nunami allami ilinniakkap naammassereernerara kingorna ukiut 1-10 qaangiunnerini nuna najugaq, 2003-2019



Nalunaarut: inuussutissarsiornermi ingerlariaqqiffiusumillu ilinniakkat kisimik pineqarput.

Najoqqutaq: Naatsorsueqqissaartarfik – Kisitsisaataasivimmi kisitsisit takukkit (<http://bank.stat.gl/UDNBD1>)

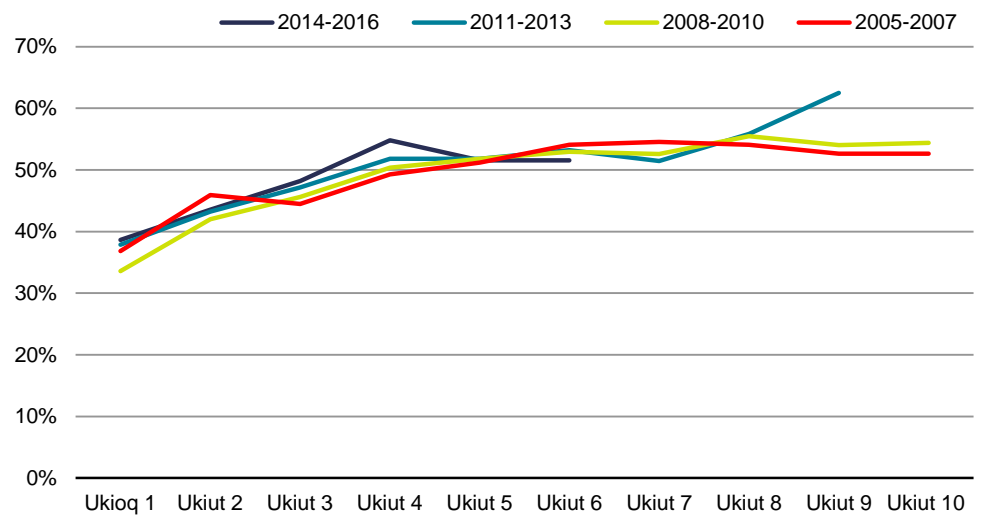
Nunami allami ilinniakkamik naammassinnereernerup kingorna ukiumi siullermi ilinniartut 36,5 pct.-ii Kalaallit Nunaanni najugaqarput. Nunatsinnut utertartut najugaqalersartullu annertussusaat ukiumi tulliini qaffakkiartortarput. Ilinniakkamillu naammassinnereernerup kingorna ukiut arfineq-pingasut qaangiunnerini amerlanerpaallutik. Tassani nunami allami ilinniakkamik naammassinnereernerup kingorna ilinniartut agguaqatigiissillugu 55,8 pct.-ii Kalaallit Nunaanni najugaqarput.

**Kalaallit Nunaannut utertartut annertussusaat taamaaginnarpoq**

Piffissaq sivisooq najoqqutaralugu sanilliussinermi, ukiut tamaasa nunami allami ilinniakkamik naammassinnittartut amerlannginnerat eqqumaffigineqartariaqarpoq. Nalunaarsuutit ukiumi ataasiakkaani nikerarnernut qajannaannerulersinniarlugit ukiut pingasukkaarlugit agguaqatigiissitsinerit atorneqarput.

Ukiut kingullit ingerlanerini nunami allami ilinniakkamik naammassinnereernerup kingorna Kalaallit Nunaanni najugaqalersartut annertussusaat annertuumik allannguuteqarsimangilaq. Ilinniakkap naammassereernerata kingorna ukiut siulliit 1-2 ingerlanerini annikitsunik assigiinngissuteqartoqarpoq. Ukiulli pingajussaanniit naligiileqqittarput. Taamaattumik nunanut allanut ilinniariartut nuuttartut amerlaneruleruallartut, angerlamut utertartut annertussusaannut tamanna sunniuteqanngilaq.

**Titartagaq 2. Nunami allami ilinniakkap naammassereerneranit Kalaallit Nunaanni najugallit annertussusaat; 2005-imiit 2016-imut ukiut pingasukkaarlugit naatsorsukkat**

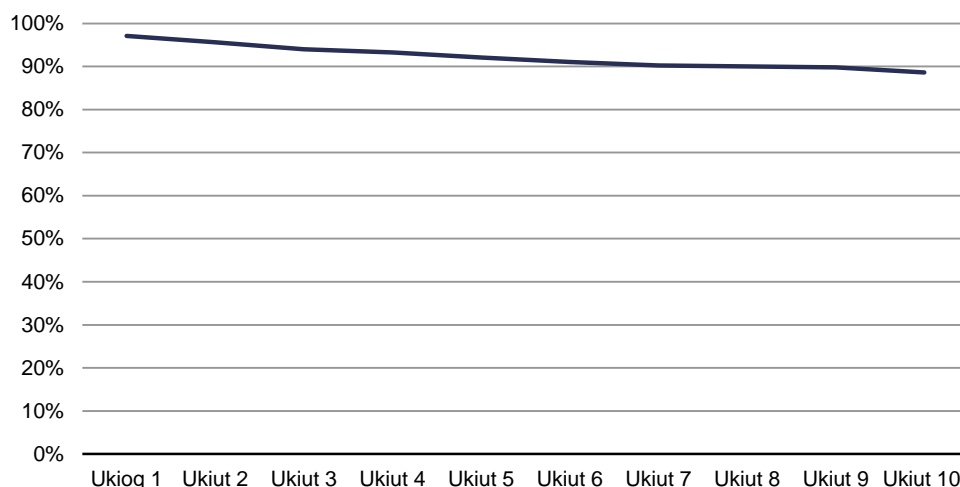


Nalunaarut: inuussutissarsiornermi ingerlariaqqiffiusumillu ilinniakkat kisimik pineqarput. Najoqqutaq: Naatsorsueqqissaartarfik – Kisitsisaataasivimmi kisitsisit takukkit (<http://bank.stat.gl/UDNBD1>)

**Kalaallit Nunaanni ilinniartut**

Ilinniartut Kalaallit Nunaanni inuussutissarsiornermi imaluunniit ingerlariaqqiffiusumik ilinniarnermik naammassinnissimasut nunami allami ilinniakkamik naammassinnissimasuniit amerlanertigut Kalaallit Nunaanniiginnartarput. Ukiullu qulit qaangiunnerini agguaqatigiissillugu 88,3 pct.-ii suli tamaani najugaqarput. Ilinniareernerulli kingorna nunatsinniiginnartartut annertussusaat ukiumi tamani appariartorpoq.

**Titartagaq 3. Kalaallit Nunaanni ilinniakkap naammassereerneranit ukiut 1-10 qaangiunnerini Kalaallit Nunaanni najugallit annertussusaat, 2003-2019**



Nalunaarut: inuussutissarsiornermi ingerlariaqqiffiusumillu ilinniakkat kisimik pineqarput.

Najoqqutaq: Naatsorsueqqissaartarfik – Kisitsisaataasivimmi kisitsisit takukkit (<http://bank.stat.gl/UDNBD1>)

**Eqikkaaneq**

**Tabel 1. Ilinniartut nunami allami ilinniakkamik naammassinnissimasut amerlassusaat, 2010-2019**

	2010	2011	2012	2013	2014	2015	2016	2017	2018	2019
Inuussutissarsiornermi ilinniarneq	14	22	10	21	17	20	21	23	30	21
Ingerlariaqqiffiusumik ilinniarneq	86	58	82	87	80	75	90	117	111	97
Katillugit	100	80	92	108	97	95	111	140	141	118

**Tabel 2. Ilinniartut nunami allami ilinniakkamik naammassinnereernerup kingorna ukiut 1-10 qaangiunnerini Kalaallit Nunaanni najugallit amerlassusaat, 2010-2019**

	2010	2011	2012	2013	2014	2015	2016	2017	2018	2019
Ukioq siullesq	38	32	30	44	41	30	46	46	54	38
Ukiut marluk	49	36	34	51	40	39	53	56	59	.
Ukiut pingasut	49	42	40	50	48	42	56	59	.	.
Ukiut sisamat	58	48	40	57	51	50	65	.	.	.
Ukiut tallimat	55	45	43	57	52	47	.	.	.	.
Ukiut arfinillit	55	47	46	56	50	.	.	.	.	.
Ukiut arfineq-marluk	56	45	42	57	.	.	.	.	.	.
Ukiut arfineq-pingasut	60	50	46	.	.	.	.	.	.	.
Ukiut qulingiluat	57	50	.	.	.	.	.	.	.	.
Ukiut qulit	61	.	.	.	.	.	.	.	.	.

## Periaaseq

### Siunertaq

Nunatsinni ingerlariaqqiffiusumik ilinniakkat amerlanngillat, taamaattumillu ilinniartorpasuit ilinniassallutik nunanut allanut aallartarput. 'Ilinniakkap naammassereernerata kingorna nuna najugaq' saqqummersinneqarnerani siunertaavoq ilinniartut nunami allami ilinniakkamik naammassinnereernerup kingorna Kalaallit Nunaannut utertartut annertussusaasa ineriartorneranut malinnaanissaq. Kisitsisitigullu paasissutissat nunatsinni inuussutissarsiornermi imaluunniit ingerlariaqqiffiusumik ilinniakkamik naammassinnissimasunik ilaneqarput.

### Nalunaarsuutit tunngaviusut

Ilinniakkanut ingerlanneqartunut ilinniakkanillu ingerlatsisunut kisitsisitigut nalunaarsuisarfinit nalunaarsuutit atornerqarput, kiisalu piffissami 2003-miit ullumikkumut inunnik nalunaarsuisarfimmit nalunaarsuutit. Ingerlariaqqiffiusumik ilinniakkani ilinniaqqiffiit naatsut, bachelorinngorniarnit/professionsbachelorinngorniarnit kandidatinnngorniarnerillu pineqarput.

## Periaaseq

Ilinniartut ilinniakkamik naammassinnissimasut nalunaarsuutaat ulloq 31/12 tunngavigalugu nunani allani ilinniakkamik ingerlatsisut nalunaarsuutaannut kiisalu inunnik nalunaarsuisarfimmi ulloq 1/1 nalunaarsuutitut ataatsimoortillugit ingerlatinneqarput.

Ukiumi x-imi ilinniakkap naammassereernerata kingorna ukiumi siullermi, inunnik nalunaarsuisarfimmi ukioq x 1-imi ilallugu (+ 1) naatsorsorneqarpoq, ilinniartunullu ilinniakkamik ingerlatsisunut ukiup x-ip naanera tunngavigalugu naatsorsorneqarluni.

Nunamut najukkamut naatsorsuineq:

Kalaallit Nunaanni	Inunnik nalunaarsuiffimmi nalunaarsorsimasut nunamili allami ilinniakkamik ingerlatsisutut <u><a href="#">nalunaarsorsimanngitsut</a></u> .
Nunami allami	Inunnik nalunaarsuiffimmi <u><a href="#">nalunaarsorsimanngitsut</a></u> , ilinniakkamillu ingerlatsisutut <u><a href="#">nalunaarsorsimanngitsut</a></u> .
Nunami allami – suli ilinniartut	Nunami allami ilinniakkamik ingerlatsisutut nalunaarsorsimasut.

Inunnik nalunaarsuiffimmi nalunaarsorsimanngitsut aamma toqoreersimasinnaapput. Taamaattoqartillugu nunami allami najugalittut kisitsisini ilaatinneqarput.

## Naatsorsuineq

Ilinniakkap naammassereernerata kingorna nunamut najukkamut kisitsisitigut paasissutissat ilinniakkamik naammassinnereernerup kingorna ukiut 1-10 qaangiunnerini Kalaallit Nunaanni, nunami allami imaluunniit nunami allami ilinniaqqillutik najugalinnik naatsorsuineruvoq. Kisitsisinilu nunami allami aammalu Kalaallit Nunaanni inuusutissarsiornermi ingerlariaqqillunilu ilinniakkanik ingerlatsisut katillugit naatsorsorneqarput.

## Killiliinerit erseqqissangassallu

Ukiut ataasiakkaat tunngavingalugit sanilliussinermi, ukiut tamaasa nunami allami ilinniakkamik naammassinnittartut amerlannginnerat eqqumaffigineqartariaqarpoq.

Inuk ataaseq naatsorsuutini arlaleriarluni ilaasinnaavoq. Assersuutigalungu ilinniartoq 2010-mi bachelorinnngorniarnermik naammassinnissimaguni kingornalu 2012-imi kandidatinnngorniarnermik naammassinnissimalluni.

---

### Signatur forklaring:

- ... Oplysninger foreligger ikke
- .. Oplysninger for usikre til at angives eller diskretionshensyn
- . Tal kan efter sagens natur ikke forekomme
- 0 Mindre end halvdelen af den anvendte enhed
- Nul
- \* Foreløbigt eller anslået tal

Saaffiginiffissaq

Emil Malta

E-mail: [emim@stat.gl](mailto:emim@stat.gl)

Ilinniartitaaneq

Grønlands Statistik  
Postboks 1025 · 3900 Nuuk  
Tlf.: +299 34 57 70 · Fax: +299 34 57 90  
[www.stat.gl](http://www.stat.gl) · e-mail: [stat@stat.gl](mailto:stat@stat.gl)

